

DELSY (DELivery SYstem) è una suite di moduli software integrati, progettati specificatamente per risolvere, a vari livelli di complessità, le problematiche connesse al trasporto.

La soluzione DELSY può essere convenientemente adottata dall'azienda che fa del trasporto il proprio "core business". Esiste anche, tuttavia, una specifica versione di Delsy dedicata alle aziende che acquistano il trasporto e relativi servizi e desiderano un supporto per massimizzare il livello qualitativo delle spedizioni al costo più basso possibile. Due diverse versioni del sistema:

1. DELSY INDUSTRIAL per le aziende che affidano a terzi il trasporto

2. DELSY LOGISTIC per le aziende che effettuano il trasporto c/terzi

DELSY è integrato nativamente con il WMS EASYSTOR.

Le esigenze di tracing delle spedizioni vengono assolte da **DELSY TRACKING**, che incorpora i seguenti moduli:

• **TTS - Track & Tracing Spedizioni**

Gestione esitazione delle consegne tramite terminale "on board"; collegamento real time con la sede; spunta documenti e colli prelevati/consegnati;

• **TTW - Track & Tracing WEB**

Portale web per la consultazione diretta dello stato delle consegne da parte degli utenti autorizzati; inserimento manuale degli esiti delle

consegne; interrogazione e download dei documenti di trasporto.

Completano la suite Delsy i seguenti moduli aggiuntivi:

• **Delsy-Link**

Modulo parametrizzabile per la gestione dello scambio di informazioni con più sistemi remoti (committenti, clienti, corrieri...), con molteplici forme di strutture dati (TXT, CSV, EDI, IDOC, ...);

• **Performer**

Modulo di business intelligence per analisi consuntive/statistiche, corredate di cruscotto grafico di andamento.

DELSY INDUSTRIAL

DELSY INDUSTRIAL è il package modulare, ad architettura web-based aperta e configurabile per utente. Specifico per le aziende che affidano a terzi le spedizioni, è costituito dai seguenti moduli:

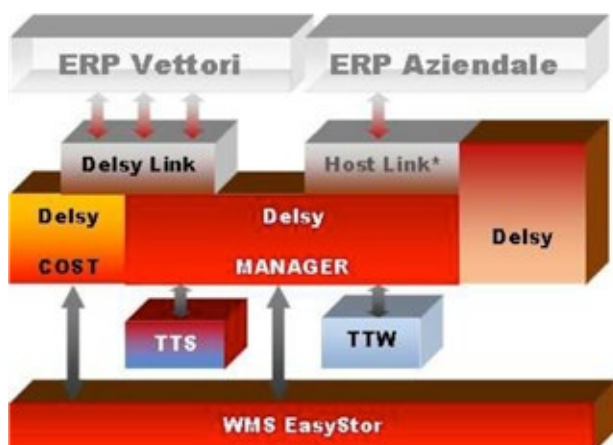
• **DelsyCost**

Gestione del costo del trasporto: in fase di preventivo, per la scelta del corriere più economico in base ai listini e alle tariffe impostate; in fase di consuntivo, per il controllo della correttezza delle fatture ricevute dai corrieri o funzioni di auto-fatturazione e ripartizione costi sugli

ordini/righe.

• DelsyManager

Cruscotto di organizzazione dinamica delle spedizioni in base a zone di consegna (incorpora il modulo precedente): permette di distribuire gli ordini di spedizione a portafoglio sui "viaggi", in base alla tratta da percorrere, definendo il corriere (migliore) deputato a effettuare la spedizione;



• DelsyTour

Pianificazione (semi) automatica dei viaggi su mappa cartografica, nel rispetto dei vincoli impostati (si integra al modulo precedente): tiene conto dei possibili vincoli impostati (dagli orari di consegna al tipo di mezzo disponibile/permesso) e calcola la miglior approssimazione tra essi e il costo da sostenere.

Principali funzioni DelsyManager

Anagrafiche principali

Gestione dell'anagrafica punti di consegna/ritiro.
Gestione anagrafica trasportatori.

Gestione spedizioni

Inserimento manuale o acquisizione automatica dei dati relativi agli ordini di spedizione e ai documenti di presa e consegna.

Analisi sintetica di tutte le spedizioni associate ad una zona, con possibilità di gestione degli or-

dini in dettaglio o raggruppati in base al punto di scarico.

Possibilità di assegnazione automatica corrispondente in base alla linea di consegna e a soglie predefinite (Peso, Volume, Pallets).

Pianificazione

Creazione del borderò con numero e data di spedizione ed abbinamento del vettore/mezzo. Associazione al borderò delle prese e delle consegne selezionandole per zona, per n° ordine o per n° DDT. Chiusura e stampa del borderò e di tutti i DDT associati con l'indicazione delle destinazioni, dei pesi, del n° dei colli, ecc.

Visualizzazione dei totali di tutte le spedizioni associate e dell'analisi economica di convenienza. Possibilità di ricerca vettore più conveniente in funzione del tipo di servizio, della tratta inserita, delle quantità presenti sul viaggio e delle tariffe in vigore.

Tariffe passive

Definizione e calcolo della tariffa passiva sul borderò in base al trasportatore e sulla spedizione. Le tariffe dipendono dal tipo di spedizione e dalle zone con formule di calcolo definibili per fascia con importi fissi, variabili o in percentuale. Le spedizioni tramite la gestione delle tariffe vengono valorizzate automaticamente.

Le funzioni di duplicazione e aggiornamento automatico delle tariffe e date di validità permettono una veloce manutenzione.

Esitazione

Esitazione delle consegne e degli eventuali contrassegni, con indicazione della causale di avvenuta o mancata consegna e della data.

Eventuali ricalcoli delle valorizzazioni a seconda delle causali di consegna.

Fatturazione

Stampa per periodo e per trasportatore della fatturazione passiva sia per borderò che per la distribuzione secondaria.

Possibilità di importazione in formato elettronico delle fatture del vettore e funzione per evidenziare le differenze riscontrate rispetto ai costi preventivi.

Stampe e statistiche

Analisi delle spedizioni per cliente con margini

di costo per zona.

Tempi di resa delle consegne con pesi e n° di consegne effettuate.

Tassi di efficienza per vettore.

Zona Macro

Generale

Codice: Attivo:

Descrizione:

Zona

Generale

Codice: Attivo:

Descrizione:

Zona Macro:

Applicazione: Zona Spedizione
 Zona Tariffa Attiva
 Zona Tariffa Passiva

Generale

viaggio

Altre Info

Costi/Ricavi

Istruzioni

Viaggio: 150389 Stato: CREATO Par.Previ: 15/02/2016 00:00 Arr.Previ: Tipo viaggio: GENERICO

Vettore: XIX, CONS. TRASPORTI (CFT/IT) Cliente: Pes: 9059.970

Tipi Sped.: TUTTI TIPI SPEDIZIONE (*ALL) Tipo Merce: GENERICO (*ALL) Coll: 395

Merce: EN - ENEA CHEREGATTI (E6683TC) Autista Planif.: ENEA CHEREGATO (EN) Pallet: 0

Rimarchia1: Contatore1: Volume: 0.00000

Rimarchia2: Contatore2: Contass.: 0.00

PCB Partenza: ANRVV - FERRARA (ANRVV) PCB Arrivo: ANRVV - FERRARA (ANRVV)

Spedizioni Consegne

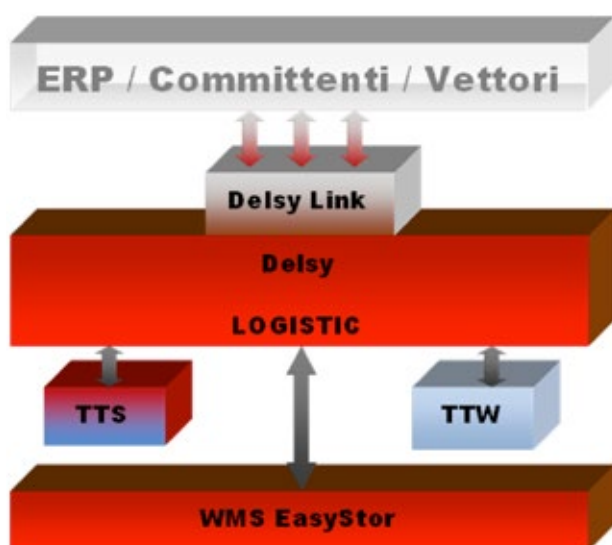
Visualizza Associa Associa per barcode Disassocia Diretta / TP Sequenza

Sig*	Id	T.S.	N.Ordine	DE.Ordine	N.BuRa	DE.BuRa	Cliente	T.Sped	Conf. Dest.	Rag. Soc. Dest	Localita	Pv	Corrispondenza	Coll	Pallet	Peso	Volume
10	111409	S	17060878	15/02/16	150073035	15/02/16	SYNGENTA ITALIA S...	*ALL	418	CARA COLOGNA SCA	COLOGNA	FE		120	0	1093.00	0.00000
20	111435	S	3414707587	15/02/16	1201133	15/02/16	BASF ITALIA S.P.A.	*ALL	CAYLJ	CRA C/O CAVIGION LIA	BERGA	FE		45	0	528.80	0.00000
30	111457	S	3414708469	15/02/16	1201132	15/02/16	BASF ITALIA S.P.A.	*ALL	BENANT	BENANT ANTONIO SR...	CORPARO	FE		76	0	942.81	0.00000
30	111458	S	3414708488	15/02/16	1201136	15/02/16	BASF ITALIA S.P.A.	*ALL	BENANT	BENANT ANTONIO SR...	CORPARO	FE		78	0	2419.56	0.00000
30	111461	S	3414709507	15/02/16	1201137	15/02/16	BASF ITALIA S.P.A.	*ALL	BENANT	BENANT ANTONIO SR...	CORPARO	FE		35	0	396.48	0.00000
30	111769	S	121600768	15/02/16	121600768	15/02/16	SYNGENTA ITALIA S...	GEN	BENANT	BENANT ANTONIO SR...	CORPARO	FE		1	0	2645.32	0.00000
40	111439	S	3414703421	12/02/16	1201017	12/02/16	BASF ITALIA S.P.A.	*ALL	CARCAF	CAPER C/O CAPER	VICONOVO	FE		40	0	1004.00	0.00000

DELSY LOGISTIC

DELSY LOGISTIC è il package dedicato alle aziende che fanno del trasporto e dei servizi a esso connessi il loro "core business": consente di ottimizzare l'operatività dell'intero flusso di gestione delle spedizioni (bollettazione, traffico, customer service, fatturazione).

Delsy Logistic consente di ridurre al minimo il trattamento fisico dei documenti cartacei, controllare in tempo reale l'analisi economica di convenienza dei costi da sostenere e dei ricavi previsti, monitorare e condividere fra i vari uffici lo stato e l'avanzamento delle spedizioni.



DelsyLogistic opera attraverso una potente interfaccia grafica di composizione dei mezzi.

Il programma presenta una rappresentazione grafica del carico del mezzo con segnalazioni di warning in caso di supero portata. Tramite un'intuitiva funzionalità di "drag" & "drop" è possibile letteralmente "trascinare" le spedizioni sul mezzo e vedere graficamente il livello di riempimento. Sempre tramite "trascinamento", è possibile definire il tipo di mezzo e assegnare il conducente.

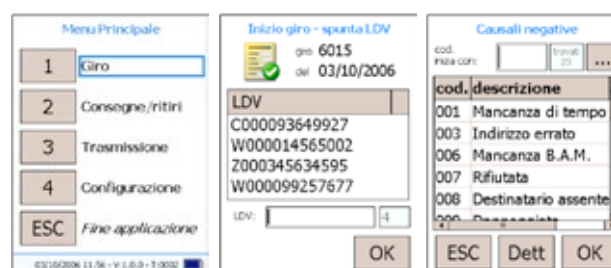
Terminale "on board"

L'autista, su mezzo di proprietà o del padroncino, può comunicare in sede l'esitazione della consegna attraverso un terminale industriale:



Esempi di terminali "on board" per esitazione consegne

Le funzioni disponibili sul terminale sono supportate da interfacce utente semplici e intuitive con pulsanti grandi, facili da individuare e da premere; l'applicazione risponde sia alla pressione dello schermo sia alla pressione della tastiera fisica.



Esempi di videate procedura TTS su terminale "on board"

EN DELSY

DELSY (DELivery SYstem) is a suite of integrated software modules, specifically designed to solve transport-connected issues at different levels.

DELSY can be the right solution for a company that has made transport its "core business". There is also a special Delsy version for businesses which purchase transport and relevant services and need a support to maximize shipping quality standards at the lowest cost. This system is available in two versions:

1. DELSY INDUSTRIAL for companies entrusting third parties with the transport

2. DELSY LOGISTIC for companies providing transport for hire

DELSY is natively integrated with WMS EASYSTOR.

Shipment tracing is performed by DELSY TRACKING, which includes the following modules:

- **TTS - Shipping Track & Tracing**

Management of delivery result via "on board" terminal; real time connection to the headquarters; check of documents and picked/delivered packages;

- **TTW - WEB Track & Tracing**

Web portal for direct consultation of delivery progress by authorized users; manual entry of delivery results; search and download of transport documents.

Delsy suite is completed by the following additional modules:

- **Delsy-Link**

Parameterizable module for managing information exchange with several remote systems (customers, clients, carriers...), via many different data structures (TXT, CSV, EDI, IDOC, ...);

- **Performer**

Intelligence business module for final/statistical analyses, equipped with progress graphic dashboards.

DELSY INDUSTRIAL

DELSY INDUSTRIAL is a modular package with open, web-based architecture configurable by user. Specifically intended for businesses which entrust third parties with shipping, it consists of the following modules:

- **DelsyCost**

Transport cost management: during the offer phase, to select the most cost-effective carrier from pre-defined price lists; during final costs calculation, to check the invoices received from carriers for correctness, or self-invoicing functions and cost allocation over orders/lines.

- **DelsyManager**

Shipment dynamic organizational dashboard accor-

ES DELSY

DELSY (DELivery SYstem) es una suite de módulos software integrados, diseñados específicamente para resolver a varios niveles de complejidad las problemáticas relacionadas con el transporte.

La solución DELSY puede ser adecuadamente adoptada por la empresa que hace su "core business" del transporte. Sin embargo, existe también una versión específica de Delsy dedicada a las empresas que adquieren el transporte y los respectivos servicios y desean un apoyo para hacer máximo el nivel cualitativo de las expediciones al costo más bajo posible. Dos versiones distintas del sistema:

1. DELSY INDUSTRIAL para las empresas que confían el transporte a terceros

2. DELSY LOGISTIC para las empresas que efectúan el transporte con terceros

DELSY está nativamente integrado con el WMS EASYSTOR.

Las exigencias de tracing de las expediciones son abastecidas por DELSY TRACKING, que incorpora los siguientes módulos:

- **TTS - Track & Tracing Expediciones**

Gestión de la flotación de las entregas por medio de terminal "on board"; conexión en tiempo real con la sede; punteado de documentos y bultos retirados/entregados;

- **TTW - Track & Tracing WEB**

Portal web para la consulta directa del estado de las entregas por parte de los usuarios autorizados; inserción manual de los resultados de las entregas; interrogación y download de los documentos de transporte.

Completan la suite Delsy los siguientes productos adicionales:

- **Delsy-Link**

Módulo de parametrización para la gestión del intercambio de informaciones con los sistemas remotos (comitentes, clientes, transportadores, etc.), con múltiples formas de estructuras de datos (TXT, CSV, EDI, IDOC, etc.);

- **Performer**

Módulo de business intelligence para análisis consultivos/estadísticas, con además salpicadero gráfico de marcha.

DELSY INDUSTRIAL

DELSY INDUSTRIAL es el package modular, de arquitectura web-based abierta y configurable para el usuario. Específico para las empresas que confían las expediciones a terceros, se compone de los siguientes módulos:

EN

ding to delivery areas (includes the module described above): it enables a distribution of shipping orders on "trips", according to routing and defining the (best) carrier appointed with shipment;

- **DelsyTour**

(Semi) automatic trip planning on cartographic map, in compliance with pre-defined bonds (it integrates with the module above): it takes any pre-defined bonds into account (from delivery times to the type of available/authorized vehicle) and calculates the best approximation and costs to bear.

Main functions of DelsyManager

Main databases

Management of delivery/collection point database.
Management of carrier database .

Shipment management

Manual entry or automatic acquisition of data related to shipping orders, takeover and delivery documents. Synthetic analysis of all shipments associated with an area, with the possibility of order detail or orders grouped by unloading point.

Possible automatic assignment according to delivery line and predefined threshold (Weight, Volume, Pallets).

Planning

Creation of bordereau documents with shipping number and date, and carrier/vehicle combination. Association of bordereau document with collections and deliveries selected by area, by order number and delivery note number. Closing and printing of bordereau and all associated delivery notes, accompanied by destination, weights, package number, etc. Display of all associated shipments and cost-effective economic analysis.

Search for the cheapest carrier according to the type of service, routing, quantities and applicable rates.

Passive rates

Definition and calculation of passive rates on bordereau according to carrier and on shipment. The rates depend on the type of shipment and on areas, with calculation formulas to be defined by area with fixed, variable or percentage amounts. Shipments processed with the rate management are automatically validated.

Automatic duplication and updating of rates and validity dates provide an easy maintenance.

Result

Delivery result and any related marking, with cause indication of successful or failed delivery, and date.

ES

- **DelsyCost**

Gestión del costo del transporte: en fase de presupuesto preventivo, para la selección del transportador más económico sobre la base de las listas y a las tarifas planteadas; en fase de presupuesto consuntivo, para el control de la exactitud de las facturas recibidas de los transportadores o funciones de auto-facturación y repartición de costos en los pedidos/líneas.

- **DelsyManager**

Salpicadero de organización dinámica de las expediciones sobre la base de zonas de entrega (incorpora el módulo precedente): permite distribuir los pedidos de expedición a portafolio sobre los "viajes", sobre la base del tramo a recorrer, definiendo el mejor transportador encargado de efectuar la expedición;

- **DelsyTour**

Planificación semiautomática de los viajes en plano cartográfico, en el respeto de los vínculos planteados (se integra al módulo precedente): tiene en cuenta posibles vínculos planteados (por las horas de entrega al tipo de medio disponible/permitido) y calcula la mejor aproximación entre estos y el costo a sostener.

Principales funciones DelsyManager

Registros principales

Gestión del registro de puntos de entrega/retiro.
Gestión del registro de transportadores.

Gestión de expediciones

Inserción manual o adquisición automática de los datos correspondientes a los pedidos de expedición y a los documentos de toma y entrega.

Análisis sintético de todas las expediciones asociadas a una zona, con posibilidad de gestión de los pedidos en detalle o agrupados sobre la base del punto de descarga.

Posibilidad de asignación automática correspondiente sobre la base de la línea de entrega y los umbrales predefinidos (peso, volumen, palets).

Planificación

Creación de la nota número y fecha de expedición y combinación del vector/medio.

Asociación a la nota de las tomas y de las entregas seleccionándolas por zona, por número de pedido o por número de DDT. Cierre e impresión de la nota y de todos los DDT asociados con la indicación del destino, de los pesos, del número de bultos, etc.

Visualización de los totales de todas las expediciones asociadas y del análisis económico de conveniencia. Posibilidad de búsqueda del vector más conveniente en función del tipo de servicio, del trayecto introducido, de las cantidades presentes en el viaje y de las tarifas en vigor.

EN

Any validation recalculation on the base of delivery causes.

Invoicing

Printing by period and by carrier of received invoices both by bordereau and secondary distribution.
Possibility of electronic import of carrier invoices and function to highlight any differences from budget costs.

Printouts and statistics

Analysis of shipments by customer with cost margins by area.
Delivery transit times with weights and number of executed deliveries.
Efficiency rates by carrier.

DELSY LOGISTIC

DELSY LOGISTIC is the package designed for companies having transport and related services as their "core business": it allows for an optimized operation along the entire shipping management flow (bills, traffic, customer service, invoicing).

Delsy Logistic minimizes the physical paper document handling, keeps under real time control the cost-effectiveness analysis of the costs to be born and expected income, monitors and shares shipment state and progress with the various departments.

DelsyLogistic operates through a powerful graphic interface for vehicle composition.

The program presents a graphic representation of vehicle loading with warning in case of capacity excess. Through the intuitive "drag" & "drop" function, it is possible to literally "drag" shipments onto the vehicle and to graphically see the filling level. Using the same "drag function", it is possible to define the type of vehicle and to assign the driver.

"on board" terminal

The driver, in his own vehicle or of a transport company, can inform the headquarters on the delivery result via an industrial terminal:
The functions available on terminal are supported by user-friendly and intuitive interfaces with large keys easy to find and press; the application reacts both by touching the screen as well as by pressing the physical keyboard.

ES

Tarifas pasivas

Definición y cálculo de la tarifa pasiva en la nota sobre la base del transportador y sobre la expedición. Las tarifas dependen del tipo de expedición y de las zonas con fórmulas de cálculo definibles por segmento con importes fijos, variables o en porcentaje. Las expediciones por medio de la gestión de las tarifas son evaluadas automáticamente. Las funciones de duplicación y actualización automática de las tarifas y fechas de validez permiten un rápido mantenimiento.

Vacilación

Vacilación en las entregas y en los eventuales envíos con pago a reembolso, con indicación de la causa de efectuada o fallida entrega y de la fecha. Eventuales nuevos cálculos de las evaluaciones según las causas de entrega.

Facturación

Impresión por período y por transportador de la facturación pasiva tanto por la nota como por la distribución secundaria.
Posibilidad de importación en formato electrónico de las facturas del vector y función para evidenciar las diferencias encontradas respecto a los costos preventivos.

Impresiones y estadísticas

Análisis de las expediciones por cliente con márgenes de costo por zona.
Tiempos de entrega con pesos y número de entregas efectuadas.
Tasas de eficiencia por vector.

DELSY LOGISTIC

DELSY LOGISTIC es el package dedicado a las empresas que hacen su "core business" del transporte y de los servicios conectados a este: permite optimizar la operatividad de todo el flujo de gestión de las expediciones (boletos, tráfico, customer service, facturación). Delsy Logistic permite reducir al mínimo el tratamiento físico de los documentos, controlar en tiempo real el análisis económico de conveniencia de los costos a sostener y de los ingresos previstos; monitorizar y compartir entre varias oficinas el estado y el avance de las expediciones.

DelsyLogistic opera a través de una potente interfaz gráfica de composición de los medios.

El programa presenta una representación gráfica de la carga del medio con señalizaciones de warning en caso de superación de la capacidad. Por medio de una funcionalidad intuitiva de "drag & drop" es posi-

ES

ble "arrastrar" literalmente las expediciones al medio y ver gráficamente el nivel de llenado. Siempre por medio de "arrastre", es posible definir el tipo de medio y asignar al conductor.

Terminal "on board"

El conductor, en medio de propiedad o alquilado, puede comunicar a la sede la dificultad de entrega por medio de un terminal industrial:

Las funciones disponibles en el terminal son sostenidas por interfaces de usuario simples e intuitivas con pulsadores grandes, fáciles de individuar y pulsar; la aplicación responde tanto a la presión de la pantalla como a la presión del teclado físico.