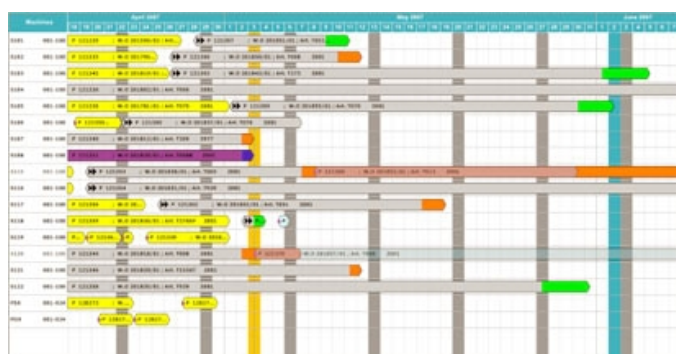




**Un cruscotto per decidere e pianificare con realismo**

**Il cliente: Sinterama**  
**Settore merceologico: tessile**  
**Area geografica: Piemonte(Italia)**

Economie di scala interne, tempi di produzione più razionali, metodi di gestione degli ordinativi più funzionali. Ricordate i vecchi uffici "Tempi e Metodi" delle aziende d'antan? Ebbene, dimenticateli completamente. Oggi, il segreto per raggiungere obiettivi fino a poco tempo fa considerati difficilissimi è invece racchiuso dentro uno strumento dall'apparenza variopinta ed innocua, uno schedatore web che consente di mantenere sotto efficiente controllo la pianificazione produttiva di interi reparti.



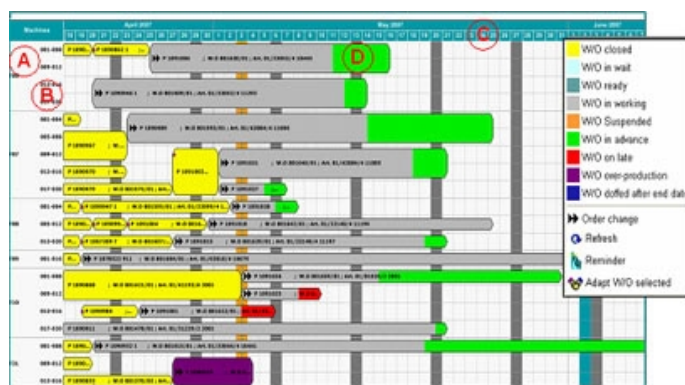
Si tratta di uno degli ultimi prodotti creati da Incas Group e destinato alle aziende di oggi che puntano veramente ad una sempre maggior efficienza e razionalizzazione produttiva. Insomma, il futuro è anche questo e abita qui, al numero 16 di via Milano a Vigliano Biellese dove ha sede Incas Spa.

Per certi aspetti, il classico "uovo di Colombo", perché Incas è partita sì da un proprio prodotto disponibile già da diversi anni sul mercato come programma applicabile a Windows, ma è qui andata ben oltre, creando qualcosa di nuovo e di maggiormente funzionale alle esigenze produttive delle aziende moderne e soprattutto di quelle che non vogliono rinunciare ad essere tali.

"La novità del presente schedatore web - spiega Paolo Cosentino di Incas Group - consiste nel fatto che esso può essere gestito collegandosi ad Internet da qualunque postazione nel mondo. Il cliente, infatti, acquista praticamente un software che poi utilizza mediante un browser web. La grande flessibilità dello strumento consiste proprio nel fatto che il gestore può ricorrervi in tempo reale ovunque si trovi, monitorando così l'efficienza produttiva dei propri stabilimenti e realizzando una tabella di lavoro che, da un lato,

minimizza ed abbatte i tempi morti e, dall'altro, evita che gli ordinativi vengano realizzati troppo in fretta con il conseguente non indifferente problema di stockaggio".

Ma come è fatto, visto da vicino, lo schedatore web realizzato da Incas? L'aspetto complessivo è quello che, secondo il linguaggio tecnico usato da chi opera nel settore, viene chiamato grafico di Gantt. La scheda presenta sulla prima colonna di sinistra l'elenco delle macchine di un reparto produttivo (nell'immagine A) e, per ogni macchina, una indicazione di una o più posizioni parallele che possono esistere nell'ambito dell'impianto produttivo (nell'immagine B). Spostando poi l'attenzione sulla fascia in alto dello schedatore, è riportata la scansione del calendario (per giorni, settimane, mesi e financo ad un anno nella programmazione possibile) (nell'immagine C), mentre, su ogni riga corrispondente al rispettivo codice macchina, si trovano indicatori (graficamente rappresentati, nella fattispecie, da rettangolini con il bordo arrotondato) che con i loro diversi colori segnalano lo stato di avanzamento del procedimento (immagine D).



"Per esempio - spiega sempre Paolo Cosentino -, un rettangolo giallo rappresenta un ordine di produzione chiuso, disposto precedentemente su una determinata macchina. Su ogni rettangolo vengono visualizzate una serie di informazioni che permettono di riassumere sinteticamente la tipologia dell'ordine e la tempistica necessaria a realizzarlo. Inoltre, alcune icone segnalano l'evoluzione del procedimento produttivo.

E' chiaro che, con un grafico di questo tipo, è possibile tenere sotto controllo la pianificazione di un reparto produttivo: sapendo il ritmo di lavorazione di una macchina, si è in grado di calcolarne la sua capacità produttiva. Non solo, ma monitorando anche a distanza l'evoluzione del processo, è possibile subito vedere che cosa una macchina ha già prodotto, che cosa deve ancora produrre e, soprattutto, se la produzione è in linea con la capacità ed i ritmi determinati dal codice di disposizione di lavorazione. Questo consente di capire subito da che cosa possano dipendere eventuali discrasie o inefficienze, se esse dipendono da errati approcci dell'operatore delegato a seguire le macchine ovvero da guasti delle stesse. Non solo, ma attraverso le funzioni interattive che caratterizzano il nostro schedatore web, è possibile intervenire immediatamente spostando la produzione su altre macchine sottoimpiegate, ripristinando l'andamento virtuoso del ciclo produttivo. Lo schedatore web è poi dotato di ulteriori funzioni interattive che consentono di vedere e valutare i dati di dettaglio inerenti la disposizione di produzione. Inoltre siamo in grado di studiare soluzioni ad hoc per i clienti più esigenti".

Insomma, lo schedatore web di Incas svolge con efficienza un ruolo ormai centrale nell'organizzazione produttiva di ogni azienda veramente importante, indipendentemente dalla sua tipologia, dal farmaceutico all'alimentare o al tessile.

Non a caso, a scegliere questo prodotto è stata Sinterama, una delle più importanti aziende europee, leader nella produzione di filati di poliestere colorati. Nata nel 1968 a Biella, culla della cultura tessile, oggi Sinterama produce ogni anno 30 mila tonnellate di filato in 400 tipi diversi, utilizzati nel settore arredamento, interiors per automobili, nell'abbigliamento e negli impieghi tecnici. Con un fatturato totale intorno ai 130 milioni di euro, Sinterama vanta oggi otto diversi stabilimenti in varie parti del mondo all'interno dei quali operano, complessivamente, 850 dipendenti.

Con i suoi più di 1600 clienti in 40 diversi Paesi, Sinterama vive ormai da anni l'automazione dei processi produttivi e il controllo in linea dei parametri come una necessità nella quale si declina gran parte della sua riconosciuta efficienza e qualità. Una qualità ed efficienza che l'ha portata, non a caso, a scegliere Incas.

"Lo schedatore web ideato da Incas - spiega infatti Luca Biscuola di Sinterama - ha subito catturato la nostra attenzione per il fatto di costituire un prodotto ad alte funzioni integrate che lo rendono molto diverso da ogni schedatore fin qui realizzato; un prodotto soprattutto modulabile sulle esigenze del cliente.

Sono già due mesi che applichiamo tale tecnologia ed il risultato riscontrabile è già apprezzabile. Se è ancora troppo presto per poter misurare l'economia di scala creatasi grazie a tale schedatore web di Incas, è già possibile affermare che in termini di monitoraggio dell'attività produttiva la visibilità è del 100%".



Sono già due mesi che applichiamo tale tecnologia ed il risultato riscontrabile è già apprezzabile. Se è ancora troppo presto per poter misurare l'economia di scala creatasi grazie a tale schedatore web di Incas, è già possibile affermare che in termini di monitoraggio dell'attività produttiva la visibilità è del 100%".

Come viene messo in luce nell'unità produttiva di Sinterama, lo schedatore Incas si rivela un mezzo altamente strategico ai fini che il Gruppo si propone di raggiungere ovvero quelli di eliminare qualsivoglia diseconomia di scala mediante uno strumento sinottico capace di agire in tempo reale.

"La scelta, ancora una volta, non poteva essere che quella di Incas - conclude Luca Biscuola -: molta parte della nostra logistica è già impostata con prodotti Incas e il feedback è sempre stato di ottimo livello. Tale schedatore poi, proprio perché utilizzabile tramite browser web, diventa uno strumento agile e flessibile che può essere utilizzato anche da un computer portatile collegato con un banalissimo cellulare: l'ideale per ogni imprenditore d'oggi che viaggia moltissimo ma che non vuole rinunciare ad avere sempre sotto controllo la situazione".